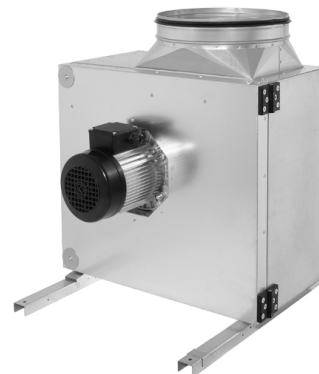
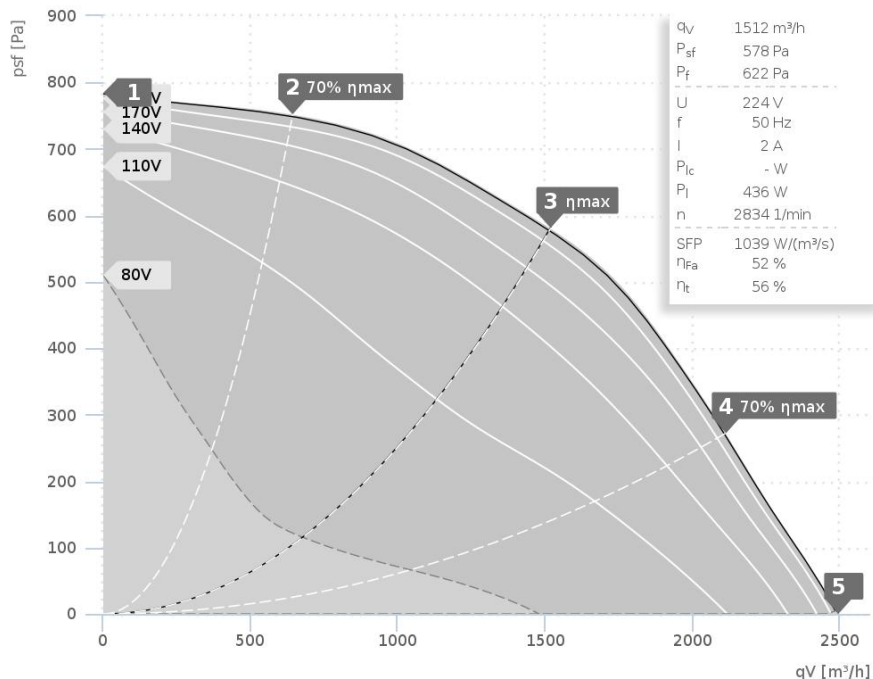


KATALOGOVÝ LIST

ruck.eu
VENTILATOREN

MPS 250 E2 20 | 126646



- Max. teplota přepravovaného vzduchu 120°C
- Motor mimo proud vzduchu
- rychlostně regulovatelný
- výklopný blok motoru
- S drenáží pro odvod kondenzátu a tuků

Pracovní bod		1	2	3	4	5
Proud I	A	1,1	1,6	1,9	1,8	1,5
Příkon P ₁	W	229	350	442	409	333
Otáčky n	./min	2934	2884	2844	2863	2894
Hladina akustického tlaku sání L _{WA5}	dB(A)	76	77	78	81	83
Hladina akustického tlaku výtlaku L _{WA6}	dB(A)	81	79	78	80	82
Hladina akustického tlaku přes plášť L _{WA2}	dB(A)	72	71	71	71	72

Akustický výkon (L _W) dB(A)		Střední oktaóvé pásmo								
		Σ	63	125	250	500	1k	2k	4k	8k
Sání	L _{WA5}	78	44	56	73	73	71	69	69	62
Výtlak	L _{WA6}	78	46	57	72	68	71	73	70	64
Plášť	L _{WA2}	71	42	52	60	58	67	66	65	58

MPS 250 E2 20 126646	
Napětí .	230 V 1~
Proud I max	3,3 A
Teplota okolí .	80 °C
Teplota media t _M	120 °C
Řízení otáček	V
Ochrana motoru	TAO
Izolační třída	F
Váha	47,5 kg

