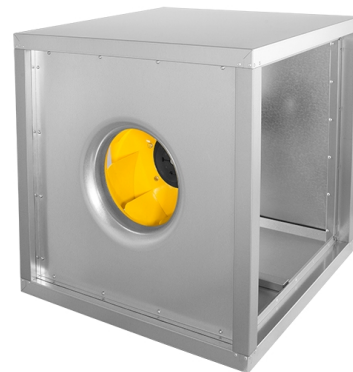
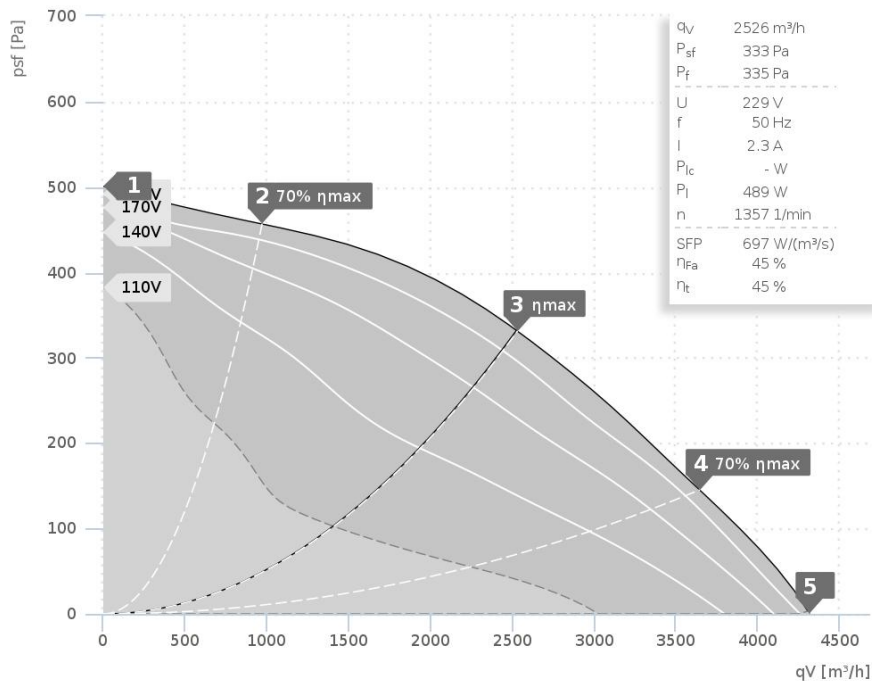


## MPC 400 E4 21 | 138007



- pozinkovaný kovový plášť
- rýchlostne regulovateľný
- 30mm izolácie
- S vanou zapuštěnou ve spod
- variabilní výstup vzduchu

| Pracovní bod  |        | 1    | 2    | 3    | 4    | 5    |
|---|--------|------|------|------|------|------|
| Proud I   | A      | 1,3  | 1,8  | 2,3  | 2,1  | 1,8  |
| Příkon P <sub>1</sub>                                 | W      | 251  | 376  | 490  | 438  | 368  |
| Otáčky n  | .1/min | 1445 | 1403 | 1358 | 1385 | 1410 |
| Hladina akustického tlaku sání L <sub>WA5</sub>       | dB(A)  | 73   | 72   | 73   | 77   | 79   |
| Hladina akustického tlaku výtlaku L <sub>WA6</sub>    | dB(A)  | 76   | 76   | 76   | 79   | 82   |
| Hladina akustického tlaku přes plášť L <sub>WA2</sub> | dB(A)  | 58   | 57   | 55   | 56   | 58   |

| Akustický výkon (L <sub>W</sub> ) dB(A) |                  | Střední oktaóvé pásmo |    |     |     |     |    |    |    |    |
|---|------------------|-----------------------|----|-----|-----|-----|----|----|----|----|
|   |                  | Σ                     | 63 | 125 | 250 | 500 | 1k | 2k | 4k | 8k |
| Sání                                    | L <sub>WA5</sub> | 73                    | 41 | 63  | 65  | 67  | 67 | 65 | 61 | 54 |
| Výtlak                                  | L <sub>WA6</sub> | 76                    | 44 | 60  | 66  | 70  | 73 | 69 | 65 | 56 |
| Plášť                                   | L <sub>WA2</sub> | 55                    | 39 | 51  | 48  | 43  | 45 | 45 | 42 | 39 |

| MPC 400 E4 21   138007       |          |
|------------------------------|----------|
| Napětí .                     | 230 V 1~ |
| Proud I max                  | 2,8 A    |
| Teplota okolí .              | 80 °C    |
| Teplota media t <sub>M</sub> | 80 °C    |
| Řízení otáček                | V        |
| Ochrana motoru               | TAO      |
| Izolační třída               | F        |
| Váha                         | 64,0 kg  |

